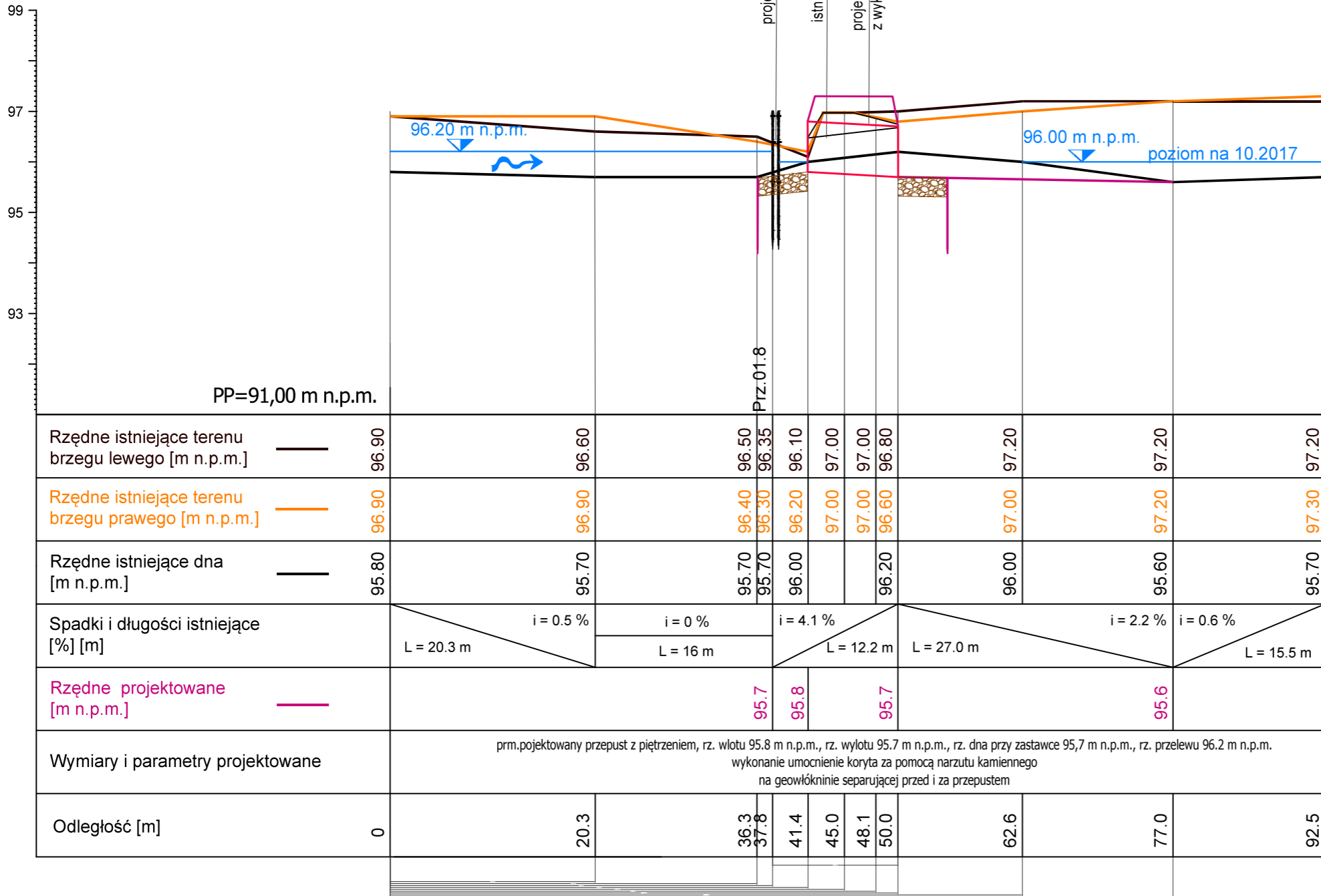
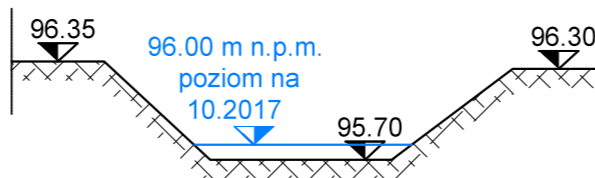


Skala 1:100/500



Skala 1:50



Uwagi:

1. Część graficzną projektu rozpatrywać łącznie z opisem technicznym
2. Nie należy odmierzając wymiarów z rysunku, ani używać go jako szablonu. Przed przystąpieniem do prac budowlanych wszystkie wymiary należy sprawdzić w naturze. W przypadku stwierdzenia niezgodności należy zwrócić się do projektanta.
3. Zastrzega się wszelkie prawa wynikające z ustawy o prawie autorskim. Niniejszy rysunek nie może być przerysowywany, uzupełniany lub odstąpiony komukolwiek bez pisemnej zgody posiadacza praw autorskich: Instytut OZE Sp. z o.o.
- 4.

Legenda:



narzut kamienny



palisada drewniana



kierunek spływu
wód powierzchniowych

1	01-2020	Rewizja 1	
0	12-2019	Wydanie pierwotne rysunku.	
Nr rew.	Data	Opis zmian	
Inwestor: Państwowe Gospodarstwo Leśne Lasy Państwowe Nadleśnictwo Żmigród ul. Parkowa 4a 55-140 Żmigród			
Biuro projektowe: Instytut OZE Sp. z o. o. ul. Skrajna 41A, 25-650 Kielce			
Inwestycja (Projekt nr SW732): "Zwiększenie wykorzystania zasobów wodnych poprzez adaptację istniejących systemów melioracyjnych do pełnienia funkcji retencyjnych oraz niwelowanie ich negatywnego oddziaływania na ekosystemy leśne na terenie Leśnego Kompleksu Promocyjnego Lasy Doliny Baryczy"			
Imię i nazwisko		Branża, nr upr.	Podpis
Projektant:			
mgr inż. Urszula Sewerynowicz		hydrotechniczna SWK/0058/PBH/17	
Sprawdzający:			
mgr inż. Anita Banaś		hydrotechniczna SWK/0079/PBH/19	
Asystenci Projektanta:			
mgr inż. Sylvia Kaczmarczyk			
mgr inż. Ewa Woś			
Nazwa rysunku: Profil podłużny i przekrój poprzeczny terenu - obiekt 732.1.8 - przepust z piętrzeniem			
Stadium: Operat wodnoprawny		Branża: hydrotechniczna	Nr rysunku: OW-H-2.2
Skala: 1: 100/500	Data: 12-2019	Format: A3	Str: